



# MINISTÉRIO DA AGRICULTURA

DIREÇÃO NACIONAL DOS SERVIÇOS AGRÁRIOS

DEPARTAMENTO DE CULTURAS E AVISO PRÉVIO



Edição Nº 4  
Campanha Agrícola 2010/11  
Publicado em: 03/12/2010

## BOLETIM AGROMETEOROLÓGICO DECADAL

### Em Foco

- \* **Chuvas regulares na zona Centro do País caracterizaram a 3ª década de Novembro.**
- \* **Sementeiras iniciaram na zona Centro.**
- \* **Concluída a distribuição de semente de milho OPV no âmbito do PAPA.**
- \* **Risco de ocorrência de inundação na zona Centro.**

#### NESTA EDIÇÃO

- \* *Precipitação Estimada por Satélite*.....1
- \* *Início das Sementeiras*.....2
- \* *Previsão para os próximos dias*.....3
- \* *Situação Agrícola*.....3

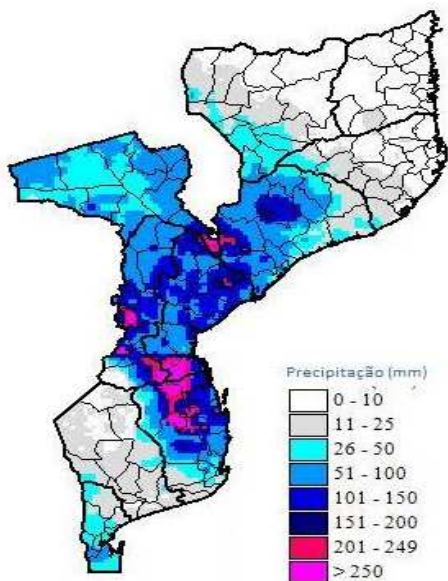


Figura 1: Precipitação Estimada por satélite (RFE), 3ª década de Novembro

### PRECIPITAÇÃO ESTIMADA POR SATÉLITE

Na 3ª de Novembro ocorreram chuvas regulares na zona Centro e Sul do País com excepção da província de Gaza, tendo os valores mais elevados de precipitação sido registados nas províncias de Inhambane, Manica, Sofala e Zambézia (figura 1). Estes níveis de precipitação mostram uma melhoria em relação a década anterior.

Na zona Norte do País continua sem registo de precipitação significativa.

## SEMENTEIRAS

As sementeiras continuaram na zona Sul, com excepção dos distritos do norte de Gaza e sul de Inhambane onde as sementeiras ainda não iniciaram.

Na zona Centro do País as sementeiras iniciaram, impulsionadas pela queda de precipitação.

Na zona Norte, em geral, as sementeiras ainda não iniciaram. No entanto partes dos distritos ao Sul de Niassa com condições favoráveis para sementeiras.

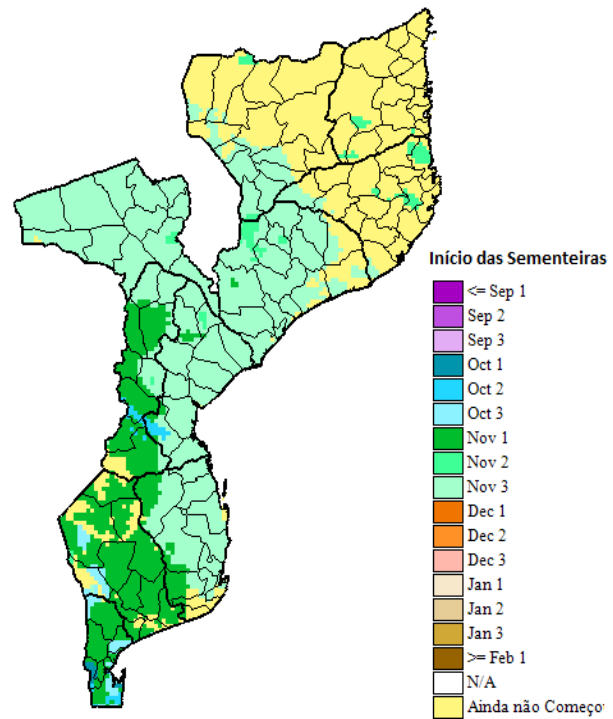


Figura 2: Ponto de situação das sementeiras

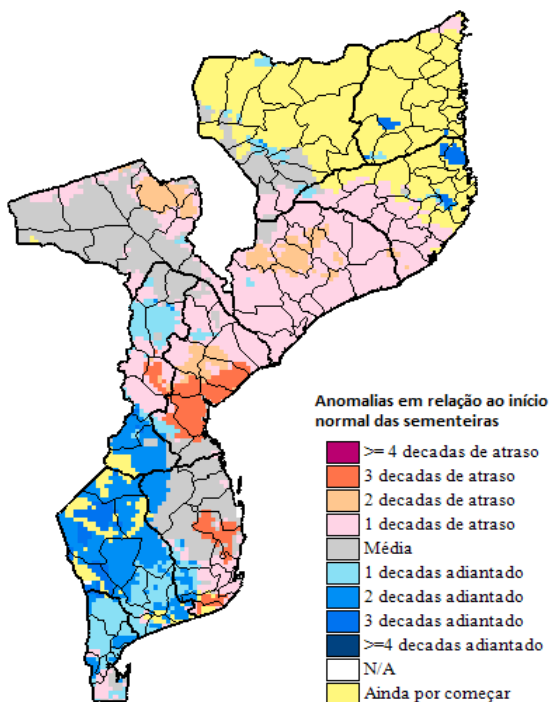


Figura 3: Anomalias em relação ao início das sementeiras

A figura 3, apresenta uma análise das anomalias em relação ao início normal das sementeiras. Pode-se observar que nas províncias de Maputo e Gaza as sementeiras iniciaram mais cedo (10 a 20 dias).

Na zona Centro (Sofala, Zambézia e partes de Manica) iniciaram com um atraso de 10 dias.

## PREVISÃO PARA OS PRÓXIMOS DIAS

A figura 4, ilustra a previsão para os próximos 7 dias (9 de dezembro). As previsões apontam para a continuidade de chuvas para todo País com destaque para a zona Centro onde se espera que a precipitação seja igual ou superior aos 150 mm, prevendo-se a ocorrência de inundações ao longo do vale do Zambeze.

O risco de inundações é agravado pelo facto de estar-se a registar elevados níveis de precipitação nos países à montante do rio Zambeze.

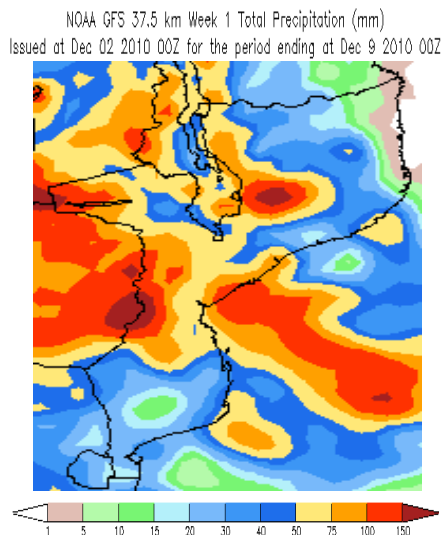


Figura 4: Previsão da Precipitação para os próximos 7 dias

Fonte: [http://www.cpc.ncep.noaa.gov/products/fews/global/africa/south\\_africa/](http://www.cpc.ncep.noaa.gov/products/fews/global/africa/south_africa/)

## SITUAÇÃO AGRÍCOLA

O processo de preparação de terras continua em todo país, com destaque para as zonas Centro e Norte.

No geral, as sementeiras na zona Sul estão numa fase avançada, principalmente nas províncias de Maputo e Gaza nas quais foram semeada cerca de 70% das áreas planificadas. Contudo, há que salientar que devido as chuvas intensas que ocorreram em alguns pontos, as áreas ficaram alagadas, dificultando o decurso das sementeiras.

Apesar da ocorrência das chuvas regulares em Maputo, as altas temperaturas registadas, causaram danos fisiológicos pouco significativos principalmente nas hortícolas.

O processo de distribuição de sementes no âmbito do PAPA continua, tendo sido entregues até o momento 717,5 tons (65,2%) de milho híbrido, 1776 tons (83%) de arroz e 378,8 tons (71%) de mapira. Ainda neste contexto, foi concluído o processo de distribuição de 1865 tons de semente de milho OPV.

### Informação Sobre este Boletim

Com este boletim a Direcção Nacional dos Serviços Agrários/ Departamento de Culturas e Aviso Prévio pretende tornar publica a informação sobre a situação da campanha agrícola nas suas variadas vertentes.

Os conteúdos a serem abordados neste, serão: Informação sobre a precipitação, necessidades hídricas, situação agrícola (sementeiras, estado das culturas, colheitas, e outras informações relacionadas), previsão da precipitação para os próximos dias e emitir avisos/alertas.

Este boletim será publicado de 10 em 10 dias.

DNSA—DCAP (Departamento de Culturas e Aviso Prévio)

Rua da Resistência 1747  
C. Postal 1406  
Maputo, Moçambique

Telefone: 21415175  
Fax: 21415103  
E-mail: [dcaprevio@gmail.com](mailto:dcaprevio@gmail.com)

Estamos na WEB:  
[www.sima.minag.org.mz](http://www.sima.minag.org.mz)

### COLABORADORES:



Ministério da Agricultura  
Direcções Provinciais da Agricultura



Instituto Nacional de Meteorologia



RRSU