



MINISTÉRIO DA AGRICULTURA

DIRECÇÃO NACIONAL DOS SERVIÇOS AGRÁRIOS

DEPARTAMENTO DE CULTURAS E AVISO PRÉVIO



Edição Nº 5
Campanha Agrícola 2010/11
Publicado em: 14/12/2010

BOLETIM AGROMETEOROLÓGICO DECADAL

Em Foco

- * *Chuvas regulares caracterizam a 1a década de Dezembro em todo País. Na zona Centro, as chuvas foram excessivas*
- * *.Na zona Norte, nos Distritos do interior, as sementeiras iniciaram impulsionadas pelas quedas de precipitação.*
- * *Iniciada o processo de entrega de semente de soja*
- * *Prevê-se chuvas acima de 50 mm nas províncias de Maputo, Manica, Planalto de Tete, Zambesia e interior de Nampula*

NESTA EDIÇÃO

* Precipitação Estimada por Satélite.....	2
* Sementeiras.....	2
* Previsão para os próximos dias.....	3
* Situação Agrícola.....	3

PRECIPITAÇÃO ESTIMADA POR SATÉLITE

Na zona Sul, na Província de Inhambane, houve melhorias de precipitação nesta década.

Na zona Centro do País, os níveis de precipitação continuaram altos, principalmente nas Províncias de Zambézia, zona do Planalto de Tete e no sul da Província de Manica.

Na zona Norte, nos Distritos do interior, houve registo significativo de precipitação. Os Distritos costeiros continuam sem registo significativo de precipitação.

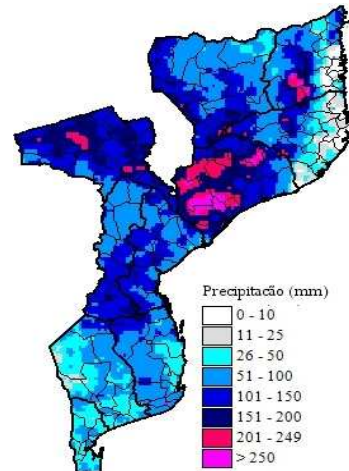


Figura 1: Precipitação Estimada por satellite (RFE), 1ª década de Dezembro

SEMENTEIRAS

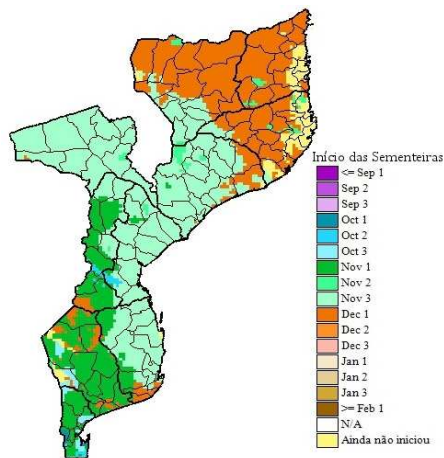


Figura 2: Ponto de situação das sementeiras

Com base nas precipitações registadas, estão reunidas condições para aumento das áreas semeadas na zona Norte. Nesta momento, 30% das áreas planificadas ja foram semeadas

Na zona Centro, as sementeiras em geral iniciaram na 1a e 2a década de Novembro. Até ao momento cerca de 60% das áreas planificadas foram semeadas.

Na zona Sul, as sementeiras iniciaram na 1a década de Novembro e até momento cerca de 70% das áreas planificadas foram semeadas.

Em geral, na Zona Sul do País, as sementeiras iniciaram 1 à 2 décadas mais cedo nas províncias de Maputo e Gaza, enquanto que na faixa costeira de Inhambane, as sementeiras tiveram um atraso de 1 decada.

Na zona Centro, as sementeiras iniciaram com um atraso de 1 a 3 décadas nas Províncias de Sofala e Zambezia

Na zona Norte, no interior as sementeiras tiveram um atraso de 2 décadas. Na faixa costeira ainda não iniciaram.

ANOMALIAS EM RELAÇÃO AO INÍCIO NORMAL DAS SEMENTEIRAS

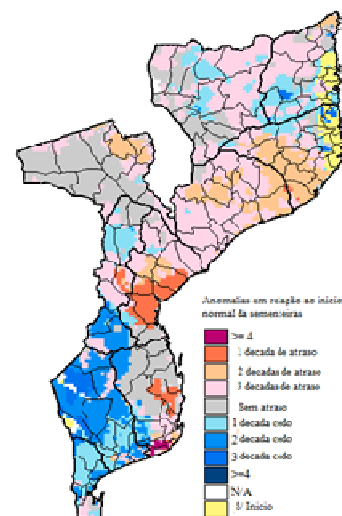


Figura 3: anomalias em relação ao início das sementeiras

PREVISÃO PARA OS PRÓXIMOS DIAS

A figura 4, ilustra a previsão de precipitação para os próximos 7 dias (até 21 de Dezembro). As previsões apontam para continuação de queda das chuvas por todo País, sendo que na zona Norte e em alguns pontos das Províncias de Manica e Tete prevê-se uma precipitação acima de 50 mm. Na Província de Maputo, também prevê-se uma precipitação acima de 50 mm. Na restante parte do País, a precipitação estará entre 30 à 40 mm.

NOAA GFS 37.5 km Week 1 Total Precipitation (mm)
Issued at Dec 14 2010 00Z for the period ending at Dec 21 2010 00Z

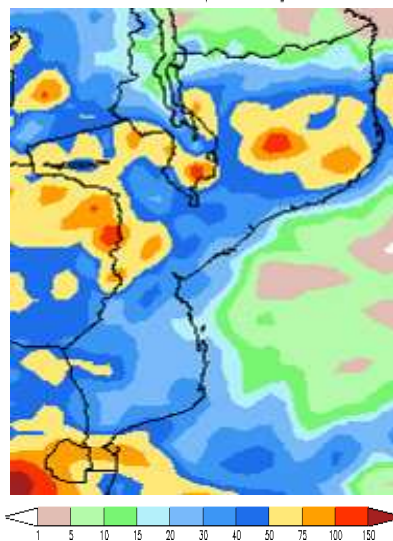


Figura 4: Previsão da Precipitação para os próximos 7 dias
Fonte: http://www.cpc.ncep.noaa.gov/products/fews/global/africa/south_africa/

SITUAÇÃO AGRÍCOLA

As sementeiras ainda decorrem nas zonas Sul e Centro do País.

Na zona Norte, a precipitação registada impulsionou o início das sementeiras, principalmente nos Distritos do interior,

Em relação a semente de PAPA, foram entregues 1077 tons de semente de milho híbrido (98%), 387 tons de mapira (72%), 1835 tons de arroz (85.%) e 100 tons de soja (67%)

De salientar que já foi concluída a entrega de 1865 tons de semente milho de variedade Matuba.

Informação Sobre este Boletim

Com este boletim a Direcção Nacional dos Serviços Agrários/ Departamento de Culturas e Aviso Prévio pretende tornar publica a informação sobre a situação da campanha agrícola nas suas variadas vertentes.

Os conteúdos a serem abordados neste, serão: Informação sobre a precipitação, necessidades hídricas, situação agrícola (sementeiras, estado das culturas, colheitas, e outras informações relacionadas), previsão da precipitação para os próximos dias e emitir avisos/alertas.

Este boletim será publicado de 10 em 10 dias.

DNSA—DCAP (Departamento de Culturas e Aviso Prévio)

Rua da Resistência 1747
C. Postal 1406
Maputo, Moçambique

Telefone: 21415175
Fax: 21415103
E-mail: dcaprevio@gmail.com

Estamos na WEB:
www.sima.minag.org.mz



Ministério da Agricultura
Direcções Provinciais da Agricultura



Instituto Nacional de Meteorologia



RRSU

COLABORADORES: